

The background is a solid blue color with several large, overlapping, semi-transparent circles of varying shades of blue. These circles are positioned on the left and bottom-left sides of the frame, creating a layered, abstract effect.

BLUECAST[®]

high performance
CASTABLE RESINS
 for 3d printers



ABOUT US

BlueCast is an Italian brand focused on the professional 3D printing, consumables and machine production. Since 2008, BlueCast specialised in the production of castable resins for the jewellery industry. Thanks to our experience, we are partners of market-leading 3d printer manufacturers and we are available for OEM contracts.

All BlueCast products are certified 100% made in Italy and are dedicated to professional users. The BlueCast castable resin is absolutely safe for users and X10 is the first resin 100% monomers free.

Customers from more than 50 countries define BlueCast resins as the Best Castable Resin on the Market. The burnout cycle does not require any special tricks, the residue is less than 0.03% (internal test of X10 on PerkinElmer TGA 8000), and the expansion is negligible.

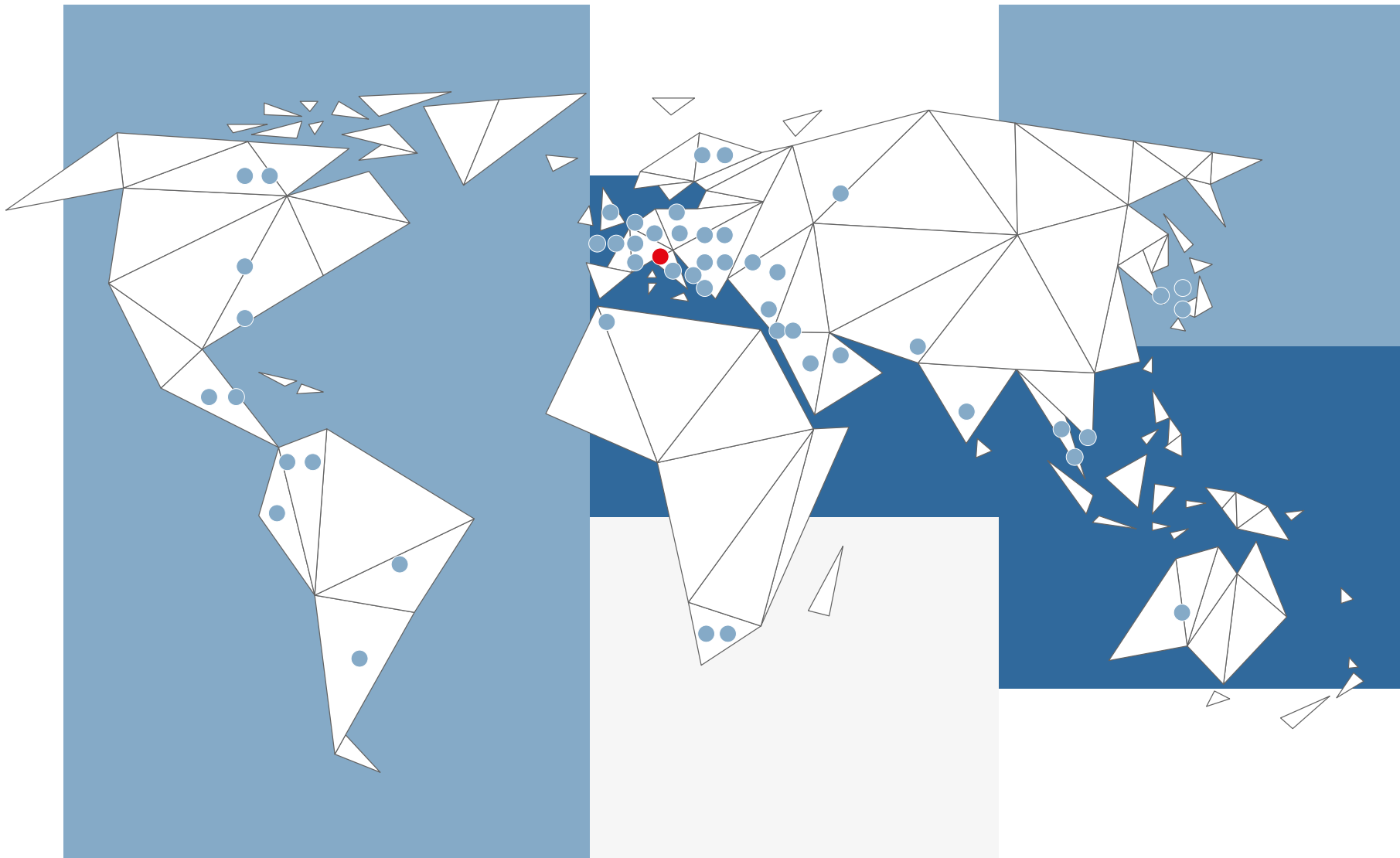
BlueCast also produces high tech resins for rubber moulds or dental models.

BlueCast has collaborated on the design and development of SLA 3d printers based on Galvo Laser, LCD and fast DLP technology for some of the world's leading manufacturers.

BC holds many patents in 3D technology. Today, BlueCast produces 3d printers based on LCD technology dedicated to the Jewellery industry. The company is also involved in the production of high technology ovens for flask burnout (x-burn).

CHI SIAMO

BlueCast è un marchio italiano specializzato nella produzione di materiali di consumo e macchine per la stampa 3D professionale in gioielleria. Dal 2008 BlueCast è leader nella produzione di resine calcinabili per l'industria della gioielleria. Grazie alla nostra esperienza, siamo partner dei principali produttori di stampanti 3d e siamo a disposizione per contratti OEM. Tutti i prodotti BlueCast sono certificati 100% made in Italy e sono dedicati a utenti professionali. Le resine calcinabili BlueCast sono assolutamente sicure, inoltre X10 è la prima resina priva di monomeri al 100%. I clienti di oltre 50 paesi definiscono le resine BlueCast come le migliori resine calcinabili del mercato. Il ciclo di burnout non richiede alcun accorgimento particolare, il residuo è inferiore allo 0,03% (test interno di X10 su PerkinElmer TGA 8000) e l'espansione è trascurabile. BlueCast produce anche resine ad alta tecnologia per stampi in gomma o modelli dentali. BlueCast ha collaborato alla progettazione e allo sviluppo di stampanti SLA 3d basate su Galvo Laser, LCD e tecnologia DLP per alcuni dei principali produttori mondiali. La nostra azienda detiene molti brevetti nella tecnologia 3D. Oggi BlueCast produce stampanti 3d basate sulla tecnologia LCD o DLP veloce, dedicate all'industria della gioielleria. La società è inoltre impegnata nella produzione di attrezzature orafe ad alta tecnologia, come forni e fonditrici (x-burn).



BLUECAST RESELLERS

EUROPE

POLYBULL | BELGIUM
W www.polybull.be
E info@polybull.be

BC FINLAND | FINLAND
W www.bluecast.info
E finland@bluecast.it

HORBACH GmbH | GERMANY
W www.horbach-technik.de
E info@horbach-technik.de

FEPshop | HOLLAND
W www.fepshop.com
E info@fepshop.com

OPUS DENTAL | ROMANIA
W facebook.com/opus.dental.5
E moresanu@yahoo.com

VOXELLAB | SERBIA
W www.voxellab.rs
E info@voxellab.rs

CAD CAM CENTER | UKRAYNA
W facebook.com/InterdentLAB

3D GARAGE / BLUECAST | ITALY
W www.3dgarage.shop
E 3dgarage.bg@gmail.com

3d COLOUR | BULGARIA
W www.3d-colour.com
E office@3d-colour.com

3D-PAJA | FINLAND
W www.3d-paja.net
E julia@jumiasema.net

3D HUB | GREECE
W www.3dhub.gr
E info@3dhub.gr

3D NYOMTATO | HUNGARY
W www.3dnyomtato.shoppe.hu
E mail@shoppe.hu

SUNTEM 3D | ROMANIA
W www.filamente3d.ro
E informatii@suntem3d.ro

UNISHAPE | SERBIA/GREECE
W www.unishape.gr
E info@unishape.gr

C.S.O. e G. | ITALY
W www.csoeg.it
E csoeg@tiscali.it

BLUECAST JWEL | ENGLAND
W www.bluecastjewellery.com
E bcuk@bluecastjewellery.com

ATOME 3D | FRANCE
W www.atome3d.com
E support@atome3d.com

DUTCHINNOVATIONGROUP HOLLAND
W www.dutchinnovationsgroup.com
E info@dutchinnovationsgroup.com

ZORTRAX | POLAND
W www.zortrax.com
E sales@zortrax.com

UVELIRMAG | RUSSIA
W www.uvelirmag.com
E uvelirmag@mail.ru

3D PRINTERS SHOP | SPAIN
W www.3dprinters-shop.com
E info@3dprinters-shop.com

AMERICA

PUVAH | USA
W www.puvah.com
E contact.puvah@gmail.com

ULTIMATE3DPRINTINGSTORE USA
W ultimate3dprintingstore.com
E sales@u3dps.com

SPOOL3D | CANADA
W www.spool3d.ca
E sales@spool3d.ca

DIGITMAKERS | CANADA
W www.digitmakers.ca
E sales@digitmakers.ca

VISION 3D | ARGENTINA
W www.vision3d.tech
E info@vision3d.tech

FESMO | BRAZIL
W www.fesmo.com.br
E denislene@fesmo.com.br

UNIVERSO 3D | COLOMBIA
W www.u3d.com.co
E info@u3d.com.co

3dALQUIMISTA | COLOMBIA
W [instagram.com/joyeria.3d/](https://www.instagram.com/joyeria.3d/)
E 3dAlquimista@gmail.com

CLV | MEXICO
W www.clvmexico.com
E contacto@clvmexico.com

LUXGOLD | MEXICO
W www.luxgold.com.mx
E info@luxgold.com.mx

ZOMACO | PERU
W www.zomaco.com
E valcarcelmarino@hotmail.com

ASIA

DENTAL EXPERT LTD | GEORGIA
W www.dentalexpert.ge
E d.khmaladze@dentalexpert.ge

PCH3D | INDIA
W www.pch3d.com
E rulez.v@gmail.com

BEYOND 3D | ISRAELE
W www.beyond3d.co.il
E morel@beyond3d.co.il

SYSTEMATIC | ISRAELE
W www.systematics.co.il
E shanib@systematics.co.il

DENTAL BANK Co. | JAPAN
W www.dentalbank.info
E fujiwara.db@gmail.com

AYARD CORP | JAPAN
W www.shop.ayard.jp
E ryuji_ohashi@ayard.jp

DR PLAN _ DENTAL LAB | KOREA
W [facebook.com/doyunlee](https://www.facebook.com/doyunlee)
E doyundoyun@gmail.com

BCBEIRUT RESINS | LEBANON
W [facebook.com/Bluecast.Lebanon](https://www.facebook.com/Bluecast.Lebanon)
E Lebanon@bluecast.it

REMAS 3D | PAKISTAN
W [facebook.com/remas3d](https://www.facebook.com/remas3d)
E anas@remas3d.com

MAPTEC | SAUDI ARABIA
W www.maptec.ae
E Mts@maptec.ae

IN2REAL3d | THAILAND
W www.in2real3d.com
E wiwat.ar@gmail.com

SIAM 3D TECH CO. LTD THAILAND
W www.siam3dtech.com
E info@siam3dtech.com

SYNC | THAILAND
W [sync-innovation.com](http://www.sync-innovation.com)
E tanawat.t@sync-innovation.com

MUJASAMAT | UAE
W www.mujasamat.com
E info@mujasamat.com

AUSTRALIA/OCEANIA

TOMIDENT | AUSTRALIA
W www.tomident.com
E info@tomident.com

AFRICA

BC MAGHREB | MAROCCO
W www.bluecast.info
E maghreb@bluecast.it

OBERHOLZER | SOUTH AFRICA
W www.oberholzerbj.co.za
E info@oberholzerbj.co.za

WAX WORX | SOUTH AFRICA
W www.3dwaxworx.co.za
E info@3dwaxworx.co.za

SELECTION CHART

RESINS	AVAILABILITY	APPLICATIONS						FEATURES							
		COINS/MEDALS	MAN RINGS	ENGRAVINGS	DIAMOND JEWELRY	FLIGREE	EXTREME FLIGREE	DETAILS	SURFACE SMOOTHING	RESIN SAFETY	PLATE ADHESION	C.A. STABILITY	POSTCURE NEEDED	CUSTOMIZER	SHRINKAGE
PRO LINE															
ORIGINAL	SLA/DLP - LCD	●	●	●	●	●	●	●●●●●○	●●●●●●	●●●●●●	●●●●○	●●●●●●	NO	NO	HIGH
ORIGINAL ASIGA	DLP	●	●	●	●	●	●	●●●●●○	●●●●●●	●●●●●●	●●●●○	●●●●●●	NO	NO	HIGH
LS23	SLA/DLP	●	●	●	●	●	●	●●●●●○	●●●●○	●●●●●●	●●●●○	●●●●○	NO	NO	MODERATE
X5	SLA/DLP - LCD	●	●	●	●	●	●	●●●●●●	●●●●○	●●●●●●	●●●●○	●●●●○	NO	NO	MODERATE
X10	SLA/DLP - LCD	●	●	●	●	●	●	●●●●●○ ¹	●●●●●●	●●●●●●	●●●●○	●●●●●●	NO	YES	VERY LOW ⁴
X-ONE	DLP - LCD	●	●	●	●	●	●	●●●●●●	●●●●●●	●●●●●●	●●●●●●	●●●●●●	NO	NO	NEGLIGIBLE
ECO LINE															
BC CR3A	SLA/DLP - LCD	●	●	●	●	●	●	●●●●○	●●●●○	●●●●○ ²	●●●●●	●●●●●	YES ³	NO	LOW

¹ DETAILS CAN BE INCREASED USING SHARPENIZER/HARDENIZER/CUSTOMIZER
² SLOW SMELL - MONOMER INSIDE - SKIN IRRITANT
³ SIMPLIFIED POST CURING PROCESS - UV CURE WITH "BC LIQUID CURE" NEEDED
⁴ TO LIMITATE THE SHRINKAGE WE SUGGEST TO USE HARDENIZER

● SUGGESTED
 ● POSSIBLE
 ● NOT SUGGESTED

MACHINES COMPATIBILITY		UNIZ	ZORTRAX	PHROZEN / ALL	ELEGOO	ANYCUBIC / ALL	WANAH0 / ALL	FORMLABS	ASIGA	MOONRAY	B9	PEOPLY	SOLUS	DWS	MIICRAFT	TIGER DLP	RAPISHAPE
		BC ORIGINAL SLA/DLP								●						●	
BC LS23 SLA/DLP								●				●		●			●
BC ORIG. LS 23LCD/DLP			●	●	●	●	●			●	●				●	●	●
BC X5 SLA/DLP								●						●			
BC X5 LCD/DLP			●	●	●	●	●			●	●				●	●	
BC X10 SLA/DLP								●	●				●	●			●
BC X10 LCD/DLP			●	●	●	●	●			●					●	●	●
X-ONE			●	○ ⁵	○ ⁶	○ ⁷			●	●			●		●	●	●
BC KMD SLA/DLP								●						●			
BC KMD LCD/DLP			●	●	●	●	●										
BC DC SLA/DLP								●						●			
BC SLASH+		●															
BC ORIGINAL ASIGA									●								
BC CR3A LCD/DLP			●	●	●	●	●										

⁵ SONIC SERIES - ⁶ PRO SERIES - ⁷ MONOCHROMATICS



BLUECAST ORIGINAL

MAIN FEATURES

SUITABLE FOR FAST AND STANDARD BURNOUT CYCLE

SAFE FOR HEALTH AND NO SMELL

DEVELOPED FOR THE PROFESSIONAL JEWELLERY PRODUCTION

EXCEPTIONAL WELDABILITY WITH WAX SPRUES AS ALL BC CASTABLE RESINS

NO NEED FOR POST-CURING

BC Original is the most famous BlueCast resin. It is 100% ash-free in order to get perfect casting quality in jewellery manufacturing. BC Original is available in different formulations for LCD/DLP and SLA machines and it is suitable for: Academy rings, Big pendants, Chevalier rings, Medals and Coins, Religious gold art, Solid bracelets, Engagement rings. BlueCast Original "is a Just cast it resin". BC Original was the first world castable resin don't need UV curing.

BC Original è la resina BlueCast più conosciuta. Garantisce burnout privi al 100% di ceneri e permette di ottenere una perfetta qualità di fusione nella produzione di gioielli. BC Original è disponibile in due diverse formulazioni, per macchine LCD / DLP e SLA ed è adatto per: anelli Academy, pendenti di grande dimensione, medaglie e monete, arte religiosa, bracciali massicci e anelli di fidanzamento. BlueCast Original "è una resina Just cast it". Questo prodotto è stato la prima resina per microfusioni al mondo che non necessita alcuna cura UV.

ADATTA A CICLI DI BURNOUT VELOCE E STANDARD

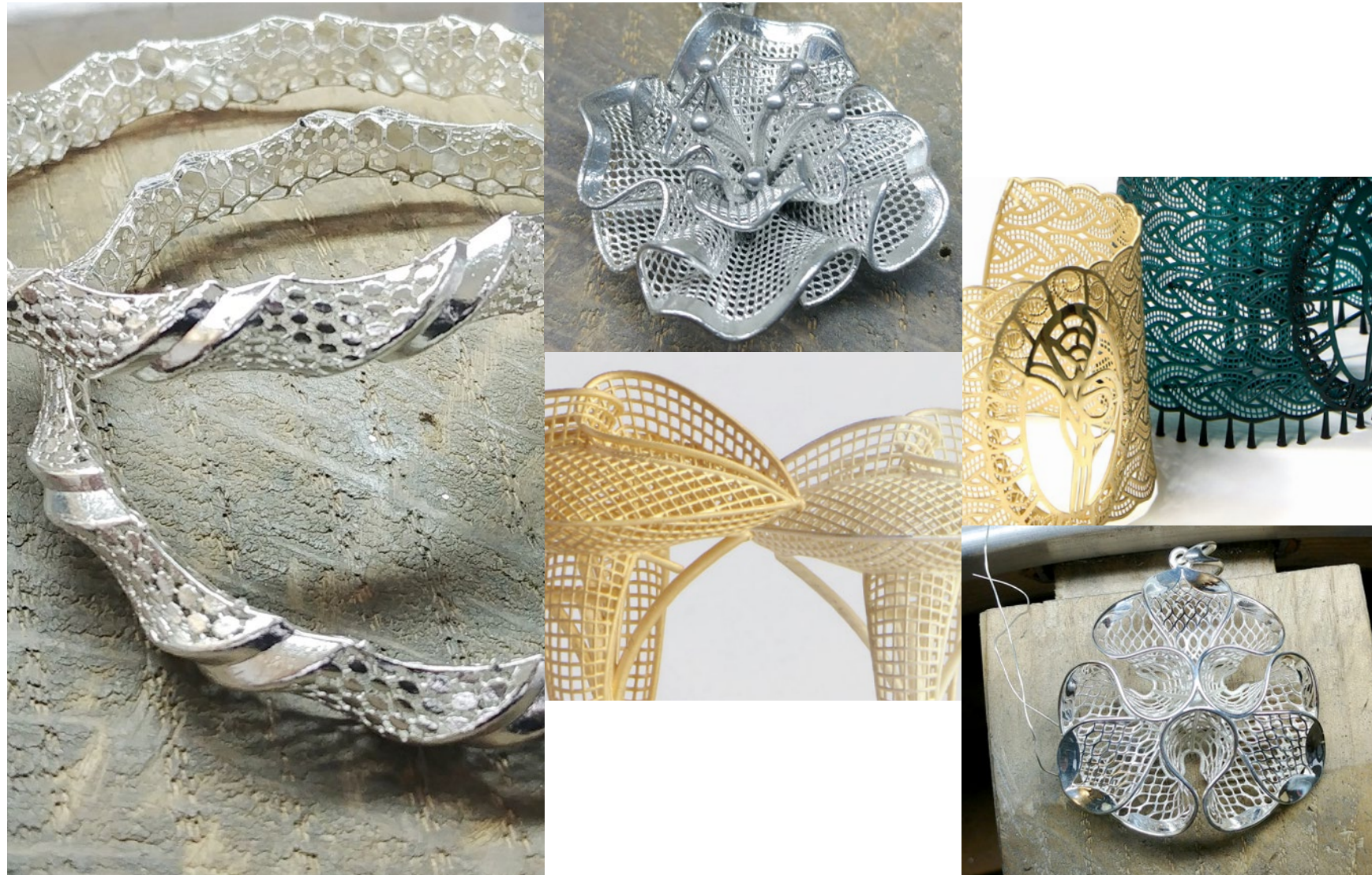
SICURA PER LA SALUTE E PRIVA DI ODORE

ADEGUATA ALLA PRODUZIONE PROFESSIONALE DI GIOIELLI

ECCEZIONALE SALDABILITÀ DEI CANALI DI COLATA IN CERA COME PER TUTTE LE RESINE BC

POST-CURING NON NECESSARIO

CARATTERISTICHE PRINCIPALI



BlueCast LS has been developed for filigree jewellery and it makes easier the creation of very light Jewellery that is not achievable with traditional rubber moulds. It has been formulated for high-details with thin walls and crisp edges. LS allows perfect casting quality and this implies minimum post-process after casting. It works with any type of DLP or LED/LCD 3d printer n SLA machines.

BlueCast LS è una resina sviluppata appositamente per gioielli in filigrana e facilita la stampa di gioielli molto leggeri e complessi che non sarebbero realizzabili per gommatura. BC LS È stata formulata per ottenere dettagli elevati con pareti molto sottili. Questa resina offre una perfetta qualità di fusione assicurando un risparmio di tempo nel processo di finitura del gioiello successivo alla fusione. Compatibile con qualsiasi tipo di stampante 3d DLP o LED / LCD e macchine SLA.

BLUECAST LS

MAIN FEATURES

HIGH DIMENSIONAL STABILITY AND LOW SHRINKAGE

SUITABLE FOR JEWELLERY AND DENTAL CASTING

COMPATIBLE WITH DENTAL BURNOUT CYCLE AND DENTAL INVESTMENTS

ATOXIC, SOLVENT FREE, VERY LOW PHOSPINE CONTENT, VERY LOW SKIN IRRITANT

POST-CURING NEEDED

ELEVATA STABILITÀ DIMENSIONALE E BASSO RITIRO

ADATTA PER FUSIONI SIA NEL CAMPO ORAFO CHE DENTALE

COMPATIBILE CON IL CICLO DI BURNOUT DENTALE E RIVESTIMENTI FOSFATICI

ATOSSICA, PRIVA DI SOLVENTI, HA BASSISSIMO CONTENUTO DI FOSFINA IRRITANTE PER LA PELLE

POST-CURING NECESSARIO

CARATTERISTICHE PRINCIPALI



BlueCast X5 has been designed in order to help jewelers to make difficult models where dimensional accuracy and structural qualities are required. X5 is raw material based on a synthesized oligomer produced by BlueCast, for which patent is going to be applied. Thank to this resin, it is possible reach outstanding direct casting quality with any type of investment. X5 fits all jewellery needs from filigree to medals as well as dental. Printed parts are strong enough to be handled without post-cure process, allowing for a faster, simpler workflow.

BlueCast X5 è stata progettata appositamente per aiutare i gioiellieri a realizzare modelli difficili per cui sono richieste precisione dimensionale e una buona resistenza strutturale. X5 è composta prevalentemente da un oligomero sintetizzato, prodotto da BlueCast e per il quale è in corso una richiesta di brevetto. Grazie a questa resina, è possibile raggiungere un'eccezionale qualità di fusione con qualsiasi tipo di rivestimento. X5 si adatta a tutte le esigenze di gioielleria, dalla filigrana alle medaglie; è inoltre indicata per il settore dentale. Le stampe hanno una robustezza tale, anche senza post-polimerizzazione, da garantire un flusso di lavoro più rapido e semplice.

BLUECAST X5

MAIN FEATURES

EXCELLENT CASTING OF SMALL ENGRAVINGS BOTH POSITIVE AND NEGATIVE

FAST AND DETAILED

NO EXPANSION DURING BURNOUT, SUBLIMATION STARTS AT 130 CELSIUS

BURNOUT WILL NOT RELEASE AGGRESSIVE CHEMICALS TO INVESTMENT (80% OF BURNOUT IS COMPOSED BY CARBON DIOXIDE AND WATER AND OXYGEN THAT IS USED TO COMPLETE COMBUSTION)

NO NEED OF POST-CURING

OTTIMA PER FUSIONI DI PICCOLE INCISIONI SIA IN POSITIVO CHE NEGATIVO

FAST AND DETAILED

NESSUNA ESPANSIONE DURANTE IL BURNOUT, LA SUBLIMAZIONE INIZIA A 130 GRADI CELSIUS

IL BURNOUT NON RILASCIA SOSTANZE CHIMICHE AGGRESSIVE PER I RIVESTIMENTI (L'80% DEL BURNOUT È COMPOSTO DA ANIDRIDE CARBONICA, ACQUA E OSSIGENO UTILIZZATI PER COMPLETARE LA COMBUSTIONE)

NON È NECESSARIO UN PROCESSO DI POST-CURA

CARATTERISTICHE PRINCIPALI



BLUECAST X10

BlueCast X10 is the evolution of our well known X5 polymer and it is useful for direct investment casting of jewellery and dental patterns. It is a resin developed to give perfect casting using wax equipment as well normal gypsum bonded investments.

An 80% wax-like filled photopolymer for reliable casting with zero ash content and clean burnout, highly accurate resin captures intricate features and offers the smooth surfaces. Its formulation is suitable for jewellery where huge quantity of metal is needed and/or high details are required.

X10 is the first world castable resin fully customizable thanks to the special additives called Customizers.

MAIN FEATURES

PERFECT SURFACE, ACCURACY AND PRINT QUALITY

LESS SHRINKAGE - NO ASH EVEN AT LOWER TEMPERATURE - IMPROVED DETAIL

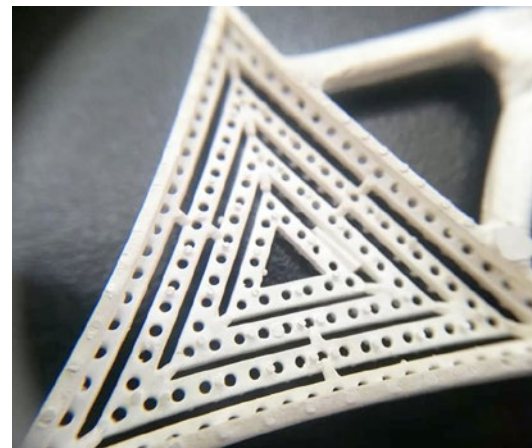
FULL BURNOUT ALSO AT LOWER TEMPERATURE (750 C°)

THE BEST SOLUTION FOR PRESETTING STONE

PERFECT SMOOTH SURFACES ALSO FOR LARGE SURFACE JEWELRY

100% MONOMER FREE

NO NEED FOR POST-CURING



BlueCast X10 è l'evoluzione della famosa resina X5 ed è adatta per la fusione diretta di gioielli e anche dispositivi dentali. È una resina sviluppata per fornire una fusione perfetta, la migliore di sempre, utilizzando anche rivestimenti ed attrezzature per la fusione di cera tradizionale. L'oligomero base, simile alla cera all'80%, garantisce ottime fusioni, con zero residuo di ceneri e un burnout pulito. Questa resina ad alte prestazioni ha una buona stabilità dimensionale anche per geometrie complesse e offre superfici lisce. Le sue caratteristiche la rendono adatta per la creazione di gioielli importanti dove il volume di metallo è elevato e sono richiesti dettagli accurati.

X10 è la prima resina per fusioni al mondo personalizzabile grazie all'uso di speciali additivi chiamati Customizers.

CARATTERISTICHE PRINCIPALI

PRECISIONE ED ELEVATA QUALITÀ DI STAMPA

RITIRO TRASCURABILE - NESSUNA RESIDUO DI CENERE ANCHE A BASSE TEMPERATURE DI BURNOUT - DETTAGLI MIGLIORATI

BURNOUT COMPLETO ANCHE A TEMPERATURA PIÙ BASSA (750 C °)

LA MIGLIORE SOLUZIONE PER LA PRESELEZIONE DELLA PIETRA

SUPERFICI LISCE PERFETTE ANCHE PER GIOIELLI DI GRANDI SUPERFICI

100% SENZA MONOMERO

NON C'È BISOGNO DI POST-POLIMERIZZAZIONE

X10 – CUSTOMIZERS

Thanks to our additives you can modify the X10 resin properties in accordance to your requirements. With one resin bottle you can have the best solution for different applications.

SHARPENIZER It makes the details more crisp. It is strongly suggested for classic jewels. It reduces the Z bleeding.

SOFTENIZER It improves the detail and it makes the resin flexible for stone settings.

HARDENIZER It helps to print the extreme filigrees, makes the resin more stiff and up the accuracy. It is also suggested for dental applications like dental frames.

STABILIZER It reduces even more the shrinkage and up the dimensional accuracy. It needs UV post-curing.

One additive bottle is for one resin bottle. If you want modify less resin the ratio is 1:10.

X10 – CUSTOMIZERS

Grazie agli additivi Customizers è possibile modificare le proprietà della resina X10 in base alle proprie esigenze. Con una bottiglia di resina puoi avere la soluzione migliore per diverse tipi di applicazioni.

SHARPENIZER Rende i dettagli più nitidi. È fortemente consigliato per gioielli classici. Riduce lo sfondamento in Z.

SOFTENIZER Migliora i dettagli e rende la resina flessibile per le impostazioni di pietra.

HARDENIZER Facilita la stampa di filigrane estreme e rende la resina più rigida aumentandone la precisione ed il dettaglio. È anche consigliato per applicazioni in ambito dentale.

STABILIZER Riduce ancora di più il restringimento e aumenta la precisione dimensionale. Ha bisogno di post-curing UV. Aumenta il livello di dettaglio.

Un flacone di additivo è per un flacone di resina. Se si desidera modificare meno resina, il rapporto è 1:10.



BLUECAST CR3A

MAIN FEATURES

CONSISTENT CASTING QUALITY
AS BLUECAST STANDARD

LOW COST

NEGLIGIBLE SHRINKAGE

NO PRIMER NEEDED

HIGH RESOLUTION

VERY LOW ODOUR

Cr3a is the BlueCast entry level castable resin by. It is easy printable with all LCD printer and ensure consistent and excellent casting results. Differently from other monomer based resin that requires complex and tricky treatments our BC Cr3a just requires to be washed after print and cured into the BC CURING LIQUID we supply. No hot water wash required, no boiling, no overnight curing.

Cr3a è la resina fondibile entry level di BlueCast. È facilmente stampabile con tutte le stampanti LCD e garantisce risultati di fusione costanti ed eccellenti. A differenza di altre resine a base di monomeri che richiedono trattamenti post stampa complessi e difficili, la nostra BC Cr3a necessita solo di essere lavata in alcol e successivamente di essere curata sotto gli UV per immersione nel liquido BC CURING LIQUID (forniamo separatamente). Non è richiesto alcun lavaggio con acqua calda, nessuna bollitura, ne tantomeno nessuna cura UV prolungata.

QUALITÀ DI FUSIONE COSTANTE SECONDO GLI
STANDARD BLUECAST

PREZZO VANTAGGIOSO

RESTRINGIMENTO TRASCURABILE

NON NECESSITA DELL'USO DI PRIMER

ALTA RISOLUZIONE

INODORE

CARATTERISTICHE PRINCIPALI



BLUECAST X-ONE

MAIN FEATURES

FINALLY, YOU CAN CAST IN ANY CASTING HOUSE/
SERVICE EVERY KIND OF PATTERN WITH TEXT,
ENGRAVINGS, MICROPAVÉ, ETC.

PERFECT CASTING RESULTS WITH ANY KIND
OF INVESTMENTS AND BURNOUT CYCLES. LOW
TEMPERATURE BURNOUT COMPATIBILITY (EVEN IF
WE RECOMMEND 750°C LAST STAGE, EVERYTHING
IS BURNED OUT AT 680°C)

TOXIC AND CARCINOGENIC COMPONENT FREE,
LOW FUMES EMISSION DURING BURNOUT. VERY
LOW VOC AND NEGLIGIBLE SMELL

POSSIBILITÀ DI AFFIDARE LE PROPRIE FUSIONI AI
SERVICE PER QUALSIASI TIPO DI MODELLO CON
TESTI, INCISIONI, MICROPAVÉ, ECC.

RISULTATI DI FUSIONE PERFETTI CON QUALSIASI
TIPO DI RIVESTIMENTO E CICLO DI BURNOUT.
ASSOLUTA COMPATIBILITÀ CON I CICLI A BASSE
TEMPERATURE (ANCHE SE CONSIGLIAMO 750°C
COME ULTIMO STADIO, IL RESIDUO RISULTA NULLO
GIÀ A 680°C)

PRIVA DI COMPONENTI TOSSICI E CANCEROGENI,
BASSA EMISSIONE DI FUMI DURANTE IL BURNOUT.
VOC MOLTO BASSO E ODORE TRASCURABILE

X-One is the real meltable resin developed and produce by BlueCast for DLP and Monochromatic LCD machines. Thanks to the low temperature melting polymer it ensures smooth surface finish and perfect lettering. X-One was developed by BLueCast R&D in order to allow perfect casting results with any kind of investments and burnout cycles. X-One is the first castable resin with 0% shrinkage and an extreme dimensional stability.

X-One è la prima resina ad avere caratteristiche di fusione uguali alla cera; sviluppata e prodotta da BlueCast per macchine DLP e LCD monocromatiche. Grazie al nuovo polimero basso fondente garantisce finiture superficiali lisce e la perfetta fusione di testi e scritte. X-One è stata sviluppata da BlueCast per assicurare risultati di fusione perfetti con qualsiasi tipo di rivestimento e ciclo di burnout. X-One ha un ritiro dello 0% e un'estrema stabilità dimensionale.

CARATTERISTICHE PRINCIPALI



BLUECAST MODEL HR

MAIN FEATURES

- HIGH RESOLUTION RESIN
- MATTE FINISHING AND EXTRA SMOOTH SURFACES
- GREAT FOR PROTOTYPES, MINIATURE AND JEWELRY MASTERS
- SUITABLE FOR RTV RUBBER MOULDS AND VULCANISING MOULDS
- DOESN'T NEED PRIMER TO BE PAINTED

Model HR resin (High Resolution) have an incredible resolution and a matte finishing. The new resin is very detailed and stable. The shrinkage is negligible thanks to the inside nano ceramic and high level of detail suitable for rubber moulds and silicone moulds. The resin available in dark gray color has been developed according to the digital artists. The chemical formulation don't contain dangerous monomers and has not been classified as carcinogenic under EU legislation. The resin is odorless and it is safe to print when used in accordance with our MSDS instructions.

La resina BC Model HR (alta risoluzione) ha una risoluzione incredibile e una finitura opaca: molto dettagliata ed estremamente stabile. Il restringimento è trascurabile grazie alla nano ceramica contenuta al suo interno. L'alto livello di dettaglio la rende la soluzione ideale per stampi in gomma e stampi in silicone. Di colore grigio scuro, è stata sviluppata secondo le indicazioni degli artisti digitali. La formulazione chimica non contiene monomeri pericolosi o classificati come cancerogeni dalla legislazione europea. La resina è inodore e sicura da stampare se utilizzata in accordo alla relativa scheda di sicurezza.

- RESINA AD ALTA RISOLUZIONE
- FINITURA OPACA E SUPERFICI EXTRA LISCE
- OTTIMA PER PROTOTIPI, MASTER PER LA GOMMATURA DI MINIATURE E GIOIELLI
- ADATTA PER STAMPI IN GOMMA RTV E STAMPI IN GOMMA VULCANIZZATA
- NON HA BISOGNO DI PRIMER PER ESSERE DIPINTA

CARATTERISTICHE PRINCIPALI



X-Vest is the most advanced synthetic investment for direct casting. Easy as gypsum bonded investment, reliable and performing as phosphatic one. X-Vest consistently provides extreme details and smooth casting surfaces for a variety of materials including standard injection waxes, resin patterns (DLP,SLA) and Hybrid wax / plastic patterns. X-Vest is the only synthetic gypsum based investment for ultrafast burnout and free expansion setting without steel flask.

We developed X-Vest to meet the need of advanced jewelers asking for a high resolution investment, fast, safe (it's available also in liquid, no powder to handle), strong but smart to invest, suitable for fast burnout and with the insurance of "one shot one cast". It took more than 2 years but finally we have what you were asking for. Our passion and our job is to make your job easier, faster and if possible cheaper.

BLUECAST X-VEST

APPLICATIONS
Resin Patterns (LCD/DLP/SLA)
Hybrid wax / plastic Patterns
Wax Patterns

MIXING RATIO
Automatic Vac. Mixer: Powder 1kg - Water 300cc
Conventional Mixer: Powder 1kg - Water 320cc
Water temperature: 21-24°C

MIXING TIME
Add Powder to Water: 2 min
Mixing and Vacuuming: 5 min
Pour into Flask: 1 min
Vacuum Invested Flask: 2 min
Total Working Time: 10 min

SITTING TIME
Sit undisturbed for 120 min minimum
before burnout



X-Vest è il rivestimento sintetico a base gesso per microfusione più avanzato al mondo. Facile da lavorare come i rivestimenti gessosi comuni, affidabile e performante come i fosfatici. X-Vest, assicura dettagli estremi e superfici di fusione lisce per una ampia gamma di materiali tra cui cere standard per iniezione, modelli in resina (DLP, SLA) e modelli ibridi in cera / plastica. X-Vest è l'unico rivestimento sintetico a base di gesso per cicli di burnout ultrarapidi (anche per cilindri ad espansione libera).

X-Vest è stato sviluppato per soddisfare le esigenze degli orafi più esigenti che richiedevano un rivestimento ad alta risoluzione, veloce, sicuro (disponibile anche in buste premiscelate senza nessuna polvere da maneggiare), tenace ma di facile utilizzo, adatto per cicli rapidi e con l'assicurazione di "fusioni sempre perfette". Ci sono voluti più di 2 anni, ma finalmente possiamo offrire quello che il mercato stava cercando. La nostra passione e il nostro lavoro è rendere il lavoro degli orafi più facile, veloce e, se possibile, più economico.

APPLICAZIONI
Modelli in resina (LCD/DLP/SLA)
Modelli ibridi di cera / plastica
Modelli di cera

RAPPORTO DI MISCELAZIONE
Vac automatico Mixer: polvere 1kg - Acqua 300cc
Mixer convenzionale: polvere 1kg - Acqua 320 cc
Temperatura dell'acqua: 21-24°C

TEMPO DI MISCELAZIONE
Aggiungi polvere all'acqua: 2 min
Miscelazione e aspirazione: 5 min
Versare nel pallone: 1 min
Pallone investito sotto vuoto: 2 min
Orario di lavoro totale: 10 min

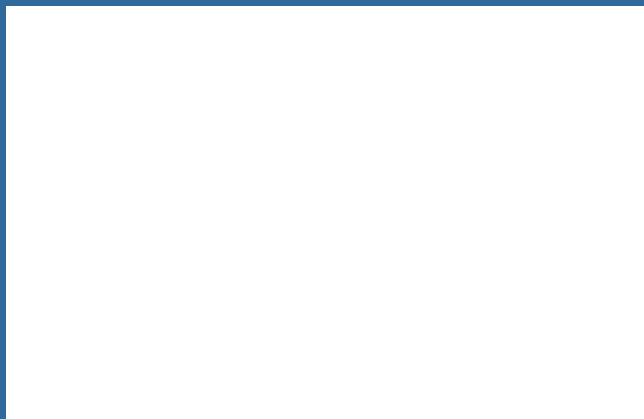
TEMPO DI RIPOSO
Tempo di riposo per almeno 120 minuti
prima del burnout



 /BlueCast3d

 /bluecast_3d

 /3dgarage-bluecast



BLUECAST[®]

Corso Italia, 25 - 24048 Verdello (BG) - ITALY

T +39 035 52 93 098

E info@bluecast.it

W www.bluecast.info